



## Zeta P2

La fresatrice con cui è possibile differenziarsi e risparmiare tempo quotidianamente

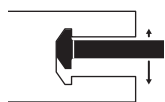


## P-System

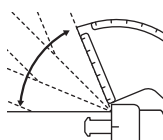
Il sistema di giunzione rapido con ancoraggio a filo



Assemblaggio rapido



Movimento automatico



Regolazione versatile dell'angolazione



**Zeta P2** Art.No. EUR<sup>1</sup>

Con fresa P-System in HW (Widia) **101403DES**

in Systainer

Con fresa P-System in DP (Diamante) **101403DESD**

in Systainer

**Zeta P2 Dia Set** Art.No. EUR<sup>1</sup>

Dotazione: **101403DESET**

Zeta P2, DP (Diamante),

80 coppie Divario P-18 Starterset,

in Systainer,

80 coppie Clamex P-14,

80 coppie Tenso P-14 con clip,

in Systainer

### Assortimento Giunzioni

#### P-System Professional

Art.No.

EUR<sup>1</sup>

Assortimento composto da:

**145312**

120 coppie Clamex P-14,

30 coppie Clamex P-14/10 Flexus,

30 coppie Clamex P-10, 120 coppie Tenso P-14

con clip, 30 coppie Tenso P-10 con clip,

20 pezzi Bisco P-14, 20 pezzi Bisco P-10,

80 coppie Divario P-18, utensile di montaggio/punta/

dima di tracciatura Divario, utensile di montaggio

Clamex P, utensile di pressione Tenso P-14/10,

Sortainer T-loc



### Assortimento Giunzioni

#### P-System Basic

Art.No.

EUR<sup>1</sup>

Assortimento composto da:

**145314**

80 coppie Clamex P-14,

80 coppie Tenso P-14 con clip,

30 coppie Clamex P-14/10 Flexus,

30 coppie Clamex P-14/10 Medius,

20 pezzi Bisco P-14, utensile di

pressione Tenso P-14/10,

Systainer II T-loc con divisori





# Consigli Trucchi del mestiere

## Regolazione di precisione della profondità di fresatura su Zeta P2



Avete l'impressione che le vostre giunzioni P-System non funzionino come sempre? Controllate la profondità di fresatura e, se necessario, regolate di nuovo Zeta P2. In questo modo la vostra macchina potrà tornare subito ad essere operativa.

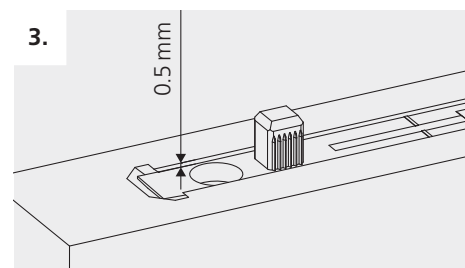
### Ecco come funziona:



1. Fresare la scanalatura per P-System con la regolazione P-14



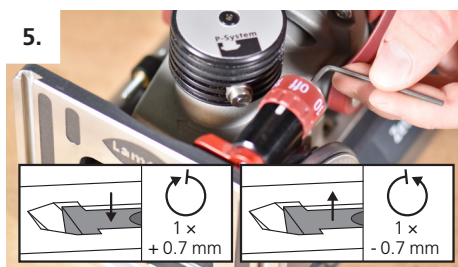
2. Inserire le metà delle giunzioni P-14 e misurare la rientranza



3. Rientranza ottimale della giunzione = 0.5 mm



4. Per la regolazione estrarre il regolatore di profondità P-System e ruotarlo su «Off»



5. Ruotare le vite di regolazione del regolatore di profondità P-System nella direzione desiderata. L'intero giro corrisponde a 0.7 mm



6. Eseguire una nuova fresatura di prova e ripetere la misurazione